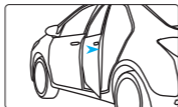
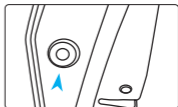


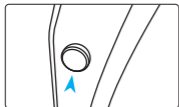
後門孔塞版 安裝流程



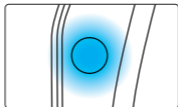
1. 確認後車門上燈具本體安裝位置。



2. 取下車門板金上之原車防水塞。



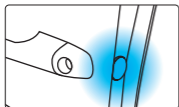
3. 將開門警示燈嵌合至防水塞孔內。



4. 確認開門警示燈不會掉落並正常閃爍。



5. 將磁鐵黏貼於燈具本體對應位置。



6. 確認開門警示燈開門時是否正常作動。

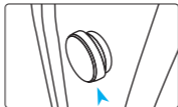


7. 以酒精或去漬油清潔磁鐵吸附面，移除磁鐵背膠並黏貼於對應位置上即完成安裝。

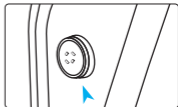


開啟包裝若產品未能立即作動，屬磁力開關正常現象，請再次開啟待產品正常作動即可。

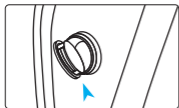
更換電池流程



1. 剝除上蓋並小心主機板掉落。



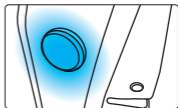
2. 移除下蓋包覆主機板部分。



3. 取下主機板。



4. 換上新的CR2032電池，確認電池極性並裝回後則LED開始閃爍。



5. 開門進行測試，若測試正常則完成更換電池。

客服資訊

- 感謝您使用本公司產品，本產品經購買後即享有1年維修保固(電池不在保固內)。
- 購買後請務必要求經銷商於產品保固卡經銷商欄位用印。
- 請使用CR2032電池(即鈕扣電池)，標有“CR2032”字樣為正極，安裝時請注意電池極性。

※ 產品在下述狀況時不在本公司保固範圍內

1. 產品不當使用及錯誤安裝方式。
2. 自行拆裝及改造產品內部結構、不當改裝等人為因素造成之損害。
3. 其它因素如：「火災、水災、地震、雷擊」等不可抗拒之因素所造成之損害。
4. 於產品保固卡經銷商欄位未蓋章者不予保固。
5. 請妥善保管產品保固卡。

